

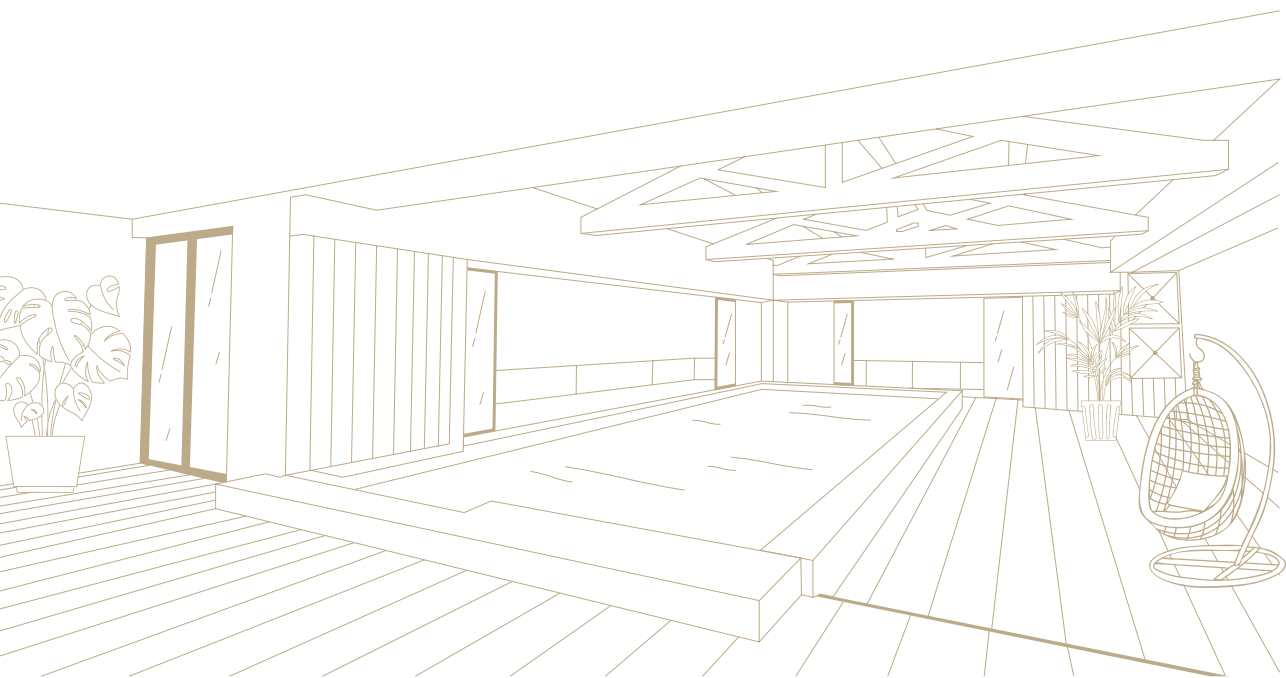


**COLLECTION  
DE SOINS**



**L'ÎLE DE LA LAGUNE**  
SPA MARIN

*Découvrez notre  
nouvel écrin...*



## LE PARCOURS MARIN

Pour compléter son offre bien-être, L'Île de la Lagune s'est refait une beauté afin de vous proposer un tout nouveau parcours marin.

Un espace privilégié sur le rooftop de l'hôtel, surplombant la mer Méditerranée, et les montagnes des Albères.

Une terrasse extérieure avec des bains de soleil pour profiter de l'air marin et un espace aquatique intérieur avec de grandes baies vitrées permettant une vue sur la lagune entourant l'hôtel.

Des équipements de dernière génération viennent agrémenter cet espace :

- Piscine chauffée avec jets dorsaux, lit massant, nage à contre-courant
  - Jets séquentiels
  - Hammam
  - Sauna
- Douche sensorielle
- Fontaine à glace

Directement relié au Spa, l'espace marin sera un complément idéal aux massages et aux demi-journées Spa.

CONDITIONS D'ACCÈS AU PARCOURS MARIN :  
Supplément de 20€\*(à partir de 65€ d'achat de soins)  
Offert\* pour les forfaits demi-journée  
Offert\* à partir de 200€ de soin par personne

## LE PARCOURS MARIN

Ouvert tous les jours de 9h à 20h pour les clients de l'hôtel et de 9h à 13h ou de 14h30 à 18h30 pour les clients externes.  
Pour les enfants de 12h30 à 14h30 et de 18h à 20h.

## L'ESPACE SOINS

Ouvert du lundi au dimanche matin de 9h à 13h et de 14h30 à 18h30  
CONTACT DIRECT : 04 68 37 39 19 / [thalasso@hotel-ile-lagune.com](mailto:thalasso@hotel-ile-lagune.com)  
Ligne direct depuis les chambres et suites : 24 324

*\*Uniquement sur la demi-journée de soin*

# LES MASSAGES DU MONDE

## Le « SUR MESURE » SIGNATURE ÎLE DE LA LAGUNE

Un temps, une envie...

**25 min - 65€**

**50 min - 110€**

**80 min - 150€**

Un massage sur mesure complet et relaxant du corps proposant une détente profonde grâce à ses manœuvres enveloppantes et décontractantes. Choisissez de cibler les zones de votre choix, l'intensité de la pression et la fragrance de votre huile. Composez votre propre détente.

- . Parfum vanille
- . Parfum agrumes/gingembre
- . Parfum fruits du soleil
- . Parfum prunes et fleurs

### LES CABINES DUO

Partagez votre massage dans une de nos 2 cabines duo.  
Le Signature Île de la Lagune, l'hawaïen, l'ayurvédique, ou le suédois.

*Sans supplément*

## **MASSAGE HAWAÏËN LOMI-LOMI** NOUVEAU

**50 min - 110€**

*Le relaxant et profond*

Massage profond et relaxant où des longs mouvements fluides des avant-bras et des mains enveloppent le corps et chassent les toxines.

## **MASSAGE AYURVÉDIQUE ABHYANGA** NOUVEAU

**50 min - 110€**

*Le relaxant, énergisant*

Massage doux et stimulant à l'huile de sésame, adapté aux personnes stressées.

## **MASSAGE SUÉDOIS DEEP TISSUS**

**50 min - 120€**

*Le tonique, musculaire*

Massage puissant qui soulage les tensions en profondeur, adapté à la préparation et à la récupération physique.

## **MASSAGE MUM & LOVE**

**50 min - 110€**

*Le spécifique femme enceinte*

Pour une relaxation et un bien-être absolu de la future maman et de son bébé.

## **RELAXING FEET**

**40 min - 90€**

*Le spécifique plantaire*

Massage au baume pour stimuler les points réflexes de la voûte plantaire.

## **RELAXING FACE** NOUVEAU

**40 min - 90€**

*Le spécifique visage, décolleté et cuir chevelu*

Il détend les traits du visage, relaxe et apaise, idéal pour retrouver harmonie et calme.

## **FACE & FEET** NOUVEAU

**40 min - 150€**

L'expérience du massage relaxing face et relaxing feet à 4 mains.



## *L'EFFICACITE DU SUR-MESURE*

*Une histoire unique et visionnaire dans l'univers des soins cosmétiques.  
Après 40 ans de recherches et développements, Biologique Recherche est aujourd'hui la  
combinaison d'une approche clinique du soin esthétique, de produits voulus purs, concentrés,  
presque bruts, et de protocoles originaux et rigoureux. Fondements de la réputation  
d'efficacité étonnante de sa méthodologie.*

## Les 3 ÉTAPES

**1** Phase d'évaluation   **2** Phase d'initialisation   **3** Phase de soin

UNE MÉTHODOLOGIE  
DE SOIN BASÉE SUR  
LA PERSONNALISATION



## LA CONSULTATION

25 min- 40€

Première étape de la méthodologie Biologique Recherche, le SKIN INSTANT LAB est un appareil unique qui permet d'identifier votre Instant de Peau grâce à 5 sondes de mesures.

hydratation - élasticité - pigmentation - sébumétrie - perte insensible en eau

## LES SOINS VISAGE SUR MESURE

Énergiser, hydrater, illuminer, lifter, lisser, oxygéner, purifier, rajeunir, sculpter...

Laissez-vous guider par notre Skin Expert vers le soin qui répondra le mieux aux attentes de votre peau.

**INITIATION** | 55 min – 130€

**EXPERT** (avec consultation) | 1h20 – 165€

**PARFAIT** (avec consultation et un co-facteur / double booster) | 1h45 – 195€

## LES ACCÉLÉRATEURS DE RÉSULTATS – MASQUES CO-FACTEUR NOUVEAU

20 min – 30€

Pour compléter votre expérience Biologique Recherche, nous vous proposons des masques additionnels qui permettent d'intensifier votre soin, de sublimer le résultat et de prolonger son efficacité.

- Masque co-facteur (caviar vert, pigm400, féeerie)
- Contour des yeux co-facteur
- Module mentonnière
- Patch lèvres contour et volume

## ULTIME - SOIN SECONDE PEAU NOUVEAU

60 min – 260€

Une première mondiale dans la cosmétique professionnelle.

Véritable alternative aux injections, ce soin régénérant et liftant conçu à partir d'un masque électronique à 80% d'acide hyaluronique de grade pharmaceutique pour les instants de peaux marquées par les signes de l'âge.

# THALGO

LA BEAUTE MARINE

## LA MER, LE JARDIN DE VOTRE BEAUTÉ

Depuis plus de 50 ans, Thalgo propose la force d'une cosmétologie Marine Active, créatrice de beauté. Leur centre de recherche explore les océans pour sélectionner les meilleurs extraits naturels marins, les plus purs et les plus riches en principes actifs pour une efficacité visible et durable dès les premiers soins.

## LES SOINS VISAGE

### SOIN COMBLEUR HYALU-PROCOLLAGÈNE

*50min - 110€*

Soin ride à ride associant acide hyaluronique & pro-collagène marin aux Rollers Boosters, pour une efficacité visible dès le premier soin.

### SOIN FONDAMENTAL DE LA MER

*50min - 90€*

Soin visage sur-mesure et personnalisé au besoin de votre peau : hydratant, purifiant, réconfortant ou nourrissant.

### SOIN MARIN AU MASCULIN

*50min - 90€*

Objectif Hydratation, Nutrition, Anti-irritation ou Pureté, ce soin apporte une solution sur-mesure aux peaux masculines.

### SOIN AUX 3 ALGUES NOUVEAU

*40 min - 70€*

Soin thalasso du visage exclusif aux algues micro-éclatées, pour rééquilibrer et reminéraliser la peau.

### SOIN COUP D'ÉCLAT

*25min - 55€*

Soin coup d'éclat, il illumine en un instant la beauté des teints ternes et fatigués.



## LE BAR A GOMMAGE THALGO NOUVEAU

*25min – 70€*

Plongez dans un moment d'exception et de bien-être parmi une sélection de gommages THALGO.

Choisissez sur place votre gommage

- **Gommage marin revitalisant** : Sel marin et huile nourrissante, senteur bleu lagon
- **Gommage Mer des Indes** : Riche en poudre de gingembre, senteur santal/ambré
- **Gommage Îles Pacifique** : Au sable de Bora Bora, sel marin et coque de coco, senteur monoï/vanille
- **Gommage Joyaux Atlantique** : Sable rose et cristaux de quartz blanc, senteur rose

–

## LE RITUEL VISAGE & CORPS

L'ÎLE MARINE BY THALGO

*1h50 – 210€*

Lâcher-prise grâce à ce rituel marin complet alliant soin du visage aux algues, gommage du corps et massage ultra-relaxant sur des notes reminéralisantes, vivifiantes et régénérantes.

- Gommage marin revitalisant
- Massage Signature à l'huile aquatique
- Soins visage aux 3 algues

# LES SOINS EXPERT

## LE DRAINAGE LYMPHATIQUE NOUVEAU MÉTHODE BRÉSILIENNE RENATA

Un massage drainant permettant de stimuler le corps afin d'accélérer ses processus d'élimination par des gestes toniques, une pression ferme, des pompages réguliers et un rythme soutenu.

Il agit sur la rétention d'eau, gonflement, cellulites, ballonnement, défenses immunitaires, fatigue et récupération sportive.

**1h15 - 170€**

## LA MADÉROTHÉRAPIE MÉTHODE COLOMBIENNE OLFA PERBAL

D'inspiration colombienne, la madérothérapie est une technique de soins avec des résultats connus, reconnus et approuvés. Cloche, rouleaux sphériques et cubiques, roller à picots, planche... Une collection d'objets en bois, sculptés sur-mesure par un ébéniste pour des résultats inédits.

L'ambition : s'alléger en masse grasseuse, en eau et en centimètre

Résultats : décoller, lisser, drainer et remodeler

**50 min - 95€**

## FORFAIT CORPS DE RÊVE

*Affinez, tonifiez, rayonnez, révélez votre corps de rêve*

3 séances de drainage lymphatique &  
3 séances de madérothérapie

**6 séances - 610€**

# LE SAUNA JAPONAIS



L'infrathérapie Iyashi Dôme est une technologie japonaise sûre, douce et puissante, permettant au corps de grimper sensiblement en température afin d'agir sur la détox, la minceur, le sommeil, le vieillissement cutané, la préparation et récupération musculaire ainsi que la relaxation.

**1 séance intensive de 30min - 50€**

## PRESSOTHÉRAPIE

Soin pour les jambes permettant de favoriser le retour veineux grâce au drainage mécanique des bottes de pressothérapie et d'une application de gel au camphre et menthol.

**20 min - 40€**

## LES CONSULTATIONS D'EXPERTS\*

SOIN D'OSTÉOPATHIE\*

**40min - 100€**

Technique manuelle pratiquée par un ostéopathe diplômé visant à rééquilibrer les structures ostéoarticulaires, musculaire et viscérales.

CONSULTATION DIÉTÉTIQUE\*

**45min - 70€**

Réalisée par une diététicienne-nutritionniste : recherche des attentes et des motivations, analyse du comportement alimentaire et bilan nutritionnel.

COUR DE YOGA INDIVIDUEL\*

**1h - 100€**

Dans votre suite, sur la plage privée de L'Île ou au Spa (à partir de 19h)  
Notre professeure de yoga personnalisera votre séance pour un moment hors du temps.

*\*Uniquement sur RDV pris à l'avance. Selon disponibilités des intervenants extérieurs.*

# LES DEMI-JOURNÉES SPA

## REMISE EN FORME PREMIUM

*L'odyssée de vitalité par excellence !*

- Bain multijets
- Enveloppement d'algues
- Hydrojet
- Massage Signature de 25 min

**155€ avec accès espace marin**

## REMISE EN FORME D'EXCEPTION

*L'odyssée de l'équilibre parfait !*

- Bain multijets
- Enveloppement d'algues
- Hydrojets
- Massage Signature de 50 min

**195€ avec accès espace marin**

## SVELTESSE MARINE

*Laissez la mer sculpter votre bien-être !*

- Enveloppement d'algues amincissantes
- Soin minceur madérothérapie 45 min
- Pressothérapie ou séance douce de sauna Japonais

**180€ avec accès espace marin**

## FEMME PARFAITE

*Pour être la plus belle !*

- Enveloppement au baume
- Massage Signature de 50 min
- Soin visage Fondamental de la Mer 50 min

**240€ avec accès espace marin**

## HOMME IDÉAL

*Pour être le plus beau !*

- Hydrojet
- Massage Signature de 80 min
- Soin visage homme Thalgo

**240€ avec accès espace marin**

## JOURNÉE DE RÊVE NOUVEAU

*L'expérience ultime sur L'Île de la lagune pour une journée de plénitude et d'évasion totale*

- Bain multijets au lait
- Enveloppement au baume
- Gommage corps Thalgo
- Massage de 50 min au choix (signature, abhyanga, hawaïen)
  - Soin visage Initiation Biologique Recherche
- Déjeuner au restaurant de l'hôtel (entrée + plat + dessert)
  - Coupe de champagne
- Accès espace marin toute la journée

**420€**

## LES MOMENTS À DEUX

*L'expérience de la détente est d'autant plus intense si elle se partage en couple ou entre amis.*

### ESCAPADE DOUCEUR

**270€ pour 2 personnes**

- Massage Signature Île de la Lagune de 50 min
  - Coupe de champagne
  - Accès espace marin

### ESCAPADE DÉLICIEUSE

**340€ pour 2 personnes**

- Massage Signature Île de la Lagune de 50 min
- Déjeuner au restaurant de l'hôtel (entrée-plat-dessert)
  - Accès espace marin

# LE SPA DES ENFANTS NOUVEAU

**TOOFRUIT**  
Les soins pour enfants

## LA TÊTE DANS LES NUAGES

- Massage Signature Île de la Lagune 25 min
- Goûter (*viennoiseries, bonbon et jus de fruits*)

De 6 à 15 ans, massage du dos et jambes parents-enfants.  
(*Présence et soin obligatoire du parent dans la même cabine*)

**140€ pour deux personnes**

## MA DOUCE FRIMOUSSE

De 6 à 11 ans, premier soin visage bio pour enfant. Il maintient la vitalité et l'hydratation de la peau, dans le respect de la morphologie de l'enfant.

**20 min - 35€**

## DOIGTS DE FÉE

Massage des mains et pose de vernis.

**20 min - 20€**

## POUR LES ADOS

### MURMURE D'ADO

Soin visage purifiant, désincrustant et désensibilisant pour aider la peau à grandir.  
Nettoyage, gommage, désincrustation, masque.

**50 min - 75€**

## LES MISES EN BEAUTÉ



O·P·I

### BEAUTÉ DES MAINS OU PIEDS

Soin complet Overpolish, massage et pose de vernis OPI  
Une ligne Spa aux produits naturels et végans qui renouvellent  
et améliorent l'aspect de l'ongle.

**1h - 75€ (60€ sans pose de vernis)**

**1h15 - 95€ (avec pose de vernis semi-permanent)**

### VERNIS SEMI-PERMANENT

**Pose mains ou pieds - 50€**

*(Incluant manucure/pédicure express)*

**Dépose mains ou pieds 20€**

**Dépose et repose 65€**

### DE SI JOLIS PIEDS

Yumi Feet, anti-callosités

Une solution simple et efficace pour retrouver la douceur des pieds de bébé.

**45 min - 45€**

### ÉPILATIONS

Sur demande

# LES SOINS D'HYDROTHERAPIE

## BAIN MULTIJETS

Bain d'eau de mer chaude, des jets vous massent des pieds à la nuque.

**14 min - 40€**

## ENVELOPPEMENT DANS L'HYDROMEL

Allongé sur un matelas de flottaison d'eau chaude, votre corps est recouvert de l'enveloppement de votre choix. Laissez-vous aller à la décontraction pendant que votre corps se gorge des bienfaits du produit.

Enveloppement d'algues | Reminéralisant et régénérant

**20 min - 55€**

Enveloppement de boue autochauffante | Décontractant musculaire

**20 min - 55€**

Enveloppement à l'argile | Détoxifie et soulage les douleurs

**20 min - 55€**

Enveloppement au Baume | Nourrissant et hydratant

**20 min - 60€**

## HYDROJET

Allongé sur un matelas d'eau, des jets vous procurent un massage en mouvements circulaires le long du corps. La séance est accompagnée d'une musique relaxante, d'une chromathérapie et d'une aromathérapie.

**17 min - 40€**



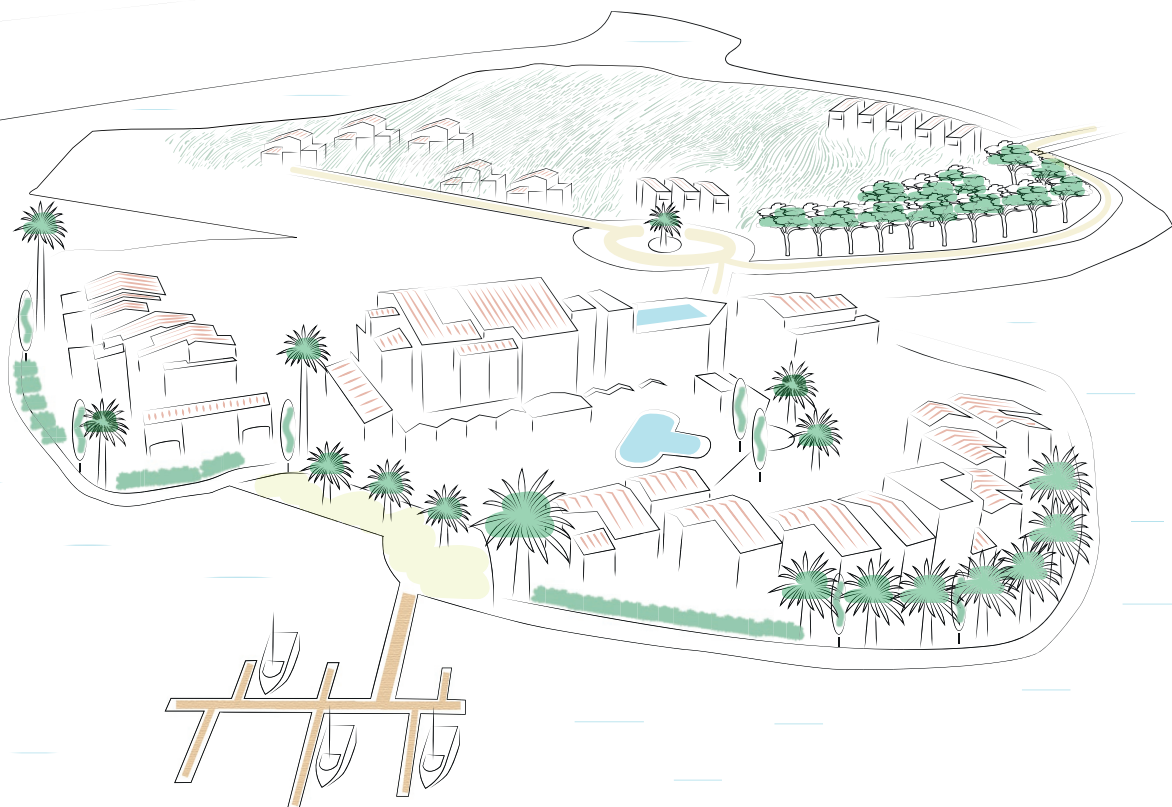
# POURQUOI CHOISIR L'ÎLE DE LA LAGUNE POUR VOTRE PROCHAIN SÉJOUR ?

- . Un ensoleillement exceptionnel qui renforce les bienfaits des soins marins.
- . Un lieu unique : une île privée en bord de Méditerranée avec les Pyrénées en toile de fond.
- . Un service haut de gamme, personnalisé et adapté aux attentes de chacun grâce à l'intimité du lieu.

. Des soins prodigués dans un univers empreint de l'ambiance spa pour une expérience cocooning.

. Des équipements de dernière technologie comme le Iyashi Dôme, la table de flottaison pour les enveloppements ou l'hydrojet Wellsystem Spa qui, réinventé, devient une vraie expérience sensorielle.

. Des partenaires de prestige Biologique Recherche et Thalgo qui s'allient pour vous offrir une détente absolue.



# LES PARENTHÈSES

2 jours et plus

## REMISE EN FORME

*L'alliance parfaite des bienfaits de la mer Méditerranée et de massages du corps.  
Personnalisez ou choisissez avec des longs massages ou des massages plus courts.*

## LA PREMIUM

*L'odyssée de vitalité par excellence !*

Votre programme, chaque jour :

- 3 soins fondamentaux de thalasso : Bain multijets, enveloppement d'algues, enveloppement de boue autochauffante, enveloppement à l'argile, hydrojet, séance douce de sauna Japonais, pressothérapie
- 1 soin premium : Massage signature de 25 min, gommage du corps 25 min, relaxing feet 40min\*

L'organisation du planning peut varier.

**À partir de 310€ avec accès Espace Marin**

## L'EXCEPTION

*L'odyssée de l'équilibre parfait !*

Votre programme, chaque jour :

- 3 soins fondamentaux de thalasso : Bain multijets, enveloppement d'algues, enveloppement de boue autochauffante, enveloppement à l'argile, hydrojet, séance douce de sauna Japonais, pressothérapie
- 1 soin d'exception : Massage Signature de 50 min, massage ayurvedique de 50 min, massage hawaïen de 50 min, massage suédois de 50 min, relaxing feet 40 min, Gommage/massage de 50 min.

**À partir de 390€ avec accès Espace Marin**

# LES PARENTHÈSES

2 jours et plus

## SVELTESSE MARINE

*Laissez la mer sculpter votre bien-être !*

*Affinez votre silhouette, sculptez vos formes, voici la cure qui apporte à votre corps tous les bienfaits drainant des soins marins alliés aux massages amincissants.*

**OPTION pension complète diététique hôtel**

1 rendez-vous avec notre diététicienne pendant le séjour accompagné par des repas gastronomiques personnalisés et allégés.

**Chaque jour :**

- 2 soins ciblés de thalasso : Bain multijets, enveloppement aux algues amincissantes, séance intensive de sauna Japonais, pressothérapie, hydrojet.
- 1 soin minceur expert : 1 séance de madérothérapie Olfa Perbal, 1 séance de drainage lymphatique Renata

**À partir de 360€ avec accès Espace Marin**

## RE PAUSE & VOUS

*L'art de la découverte du lâcher-prise !*

*Des soins individuels, où la découverte des soins d'hydrothérapie et des massages vous permettront d'optimiser votre potentiel vitalité.*

**Votre programme, chaque jour :**

- 2 soins fondamentaux marins : Bain multijets, enveloppement d'algues, enveloppement de boue auto-chauffante, enveloppement à l'argile, séance douce de sauna japonais, pressothérapie, hydrojet.
- 1 massage signature de 25 min

**À partir de 250€ avec accès Espace Marin**

# LES PARENTHÈSES

2 jours et plus

## LA FEMME PARFAITE

*La perfection n'est pas une destination mais un voyage !*

**À partir de 480€ avec accès Espace Marin**

### JOUR 1

- Consultation Skin Instant Lab
- Massage hawaïen
- Soin relaxing face

### JOUR 2

- Enveloppement au baume
- Gommage/Massage signature
- Soin visage Fondamental de la mer Thalgo

### JOUR 3

- Bain multijet
- Massage ayurvédique
- Soins visage hyaluronique Thalgo

### JOUR 4

- Séance intensive de sauna japonais
- Massage suédois
- Beauté des mains avec pose de vernis semi-permanent ou classique

### JOUR 5

- Enveloppement au baume
- Massage signature 50 min
- Beauté des pieds avec pose de vernis semi-permanent ou classique

### JOUR 6

- Hydrojet
- Relaxing Feet
- Soin visage Biologique Recherche Expert  
*(avec co facteur uniquement forfait 6 jours)*

# LES PARENTHÈSES

2 jours et plus

## L'HOMME IDÉAL

*Expédition vers la vitalité, le voyage de la détente absolu !*

**À partir de 480€ avec accès Espace Marin**

### JOUR 1

- Séance intensive de sauna japonais et gommage du corps.
- Hydrojet
- Massage Abhyanga

### JOUR 2

- Bain multijets
- Massage Signature 80 min
- Soins Visage Homme Thalgo

### JOUR 3

- Enveloppement de boue auto-chauffante
- Massage Signature 25 min
- Face & Feet 4 mains

### JOUR 4

- Hydrojet
- Séance intensive de sauna japonais et enveloppement de Boue auto-chauffante
- Massage hawaïen

### JOUR 5

- Bain multijets
- Massage suédois
- Soins marins au masculin Thalgo

### JOUR 6

- Enveloppement à l'argile
- Massage Signature 50 min
- Séance d'ostéopathie

# L'ÎLE DE LA LAGUNE, C'EST AUSSI...

---

## L'Almandin

*Restaurant gastronomique 1 étoile Michelin* ✨

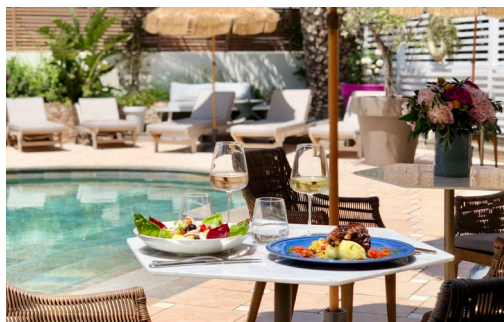


Frédéric Bacqué, chef étoilé de l'Almandin, vous reçoit et vous invite à une balade méditerranéenne en gastronomie. Il cuisine le terroir en utilisant exclusivement des produits du sud (pêche locale, maraîchage de la plaine du Roussillon, épices de Méditerranée) et en collaborant essentiellement avec des producteurs locaux.

---

## L'Aquarama

*Restaurant italien*



Avant une après-midi plage et farniente ou après une balade à vélo matinale, rien ne vaut une pause dégustation au bord de la piscine, sous les grands parasols de l'Aquarama. Lasagnes, osso bucco, tiramisù... Le bistro chic laisse place aux saveurs italiennes, dans le respect des traditions.

---

## Notre Hôtel



Chacun de nos 30 hébergements, chambres confort, deluxe, suite, suite prestige ou villas, est inondée de soleil. Côté pavillon Newport, voyage aux Hamptons et la côte Est des États-Unis avec terrasse et vue panoramique sur la lagune. Les villas à louer, attenantes à l'hôtel, offrent quant à elle un environnement à l'élégance naturelle et aux tonalités boisées.

# Coffrets Cadeaux



*Nous vous proposons un large choix de coffrets cadeaux :  
séjour, bien-être, gastronomie, chèque cadeau.  
Possibilité de commander en ligne sur [www.hotel-ile-lagune.com](http://www.hotel-ile-lagune.com)  
Envoi par email ou par voie postale.*

## VOTRE SÉJOUR, MODE D'EMPLOI

### L'ORGANISATION DE VOTRE VALISE

Nous vous fournissons les serviettes, peignoirs et chaussons nécessaires à vos soins. Munissez-vous d'un maillot de bain, obligatoire dans l'espace marin.

### L'ORGANISATION DE VOTRE CURE

Les programmes des cures étant établis à l'avance par le Spa, merci de nous indiquer toute contre-indication médicale lors de votre réaservation. Les soins sont programmés, en alternance le matin et l'après midi, par demi-journées. Ils laissent une large place au repos et aux loisirs. Nos forfaits cures ne sont pas modifiables, toutefois, si vous souhaitez un programme adapté, vous pouvez consulter notre spa manager qui fera le maximum pour vous satisfaire.

### CONTRE-INDICATIONS

Les soins sont contre-indiqués dans les cas suivants :  
affections cancéreuses, cardio-vasculaires, endocriniennes, vasculaires récentes, maladies infectieuses, déficiences immunologiques générales, maladie de la peau, allergie à l'iode, troubles psychiatriques.

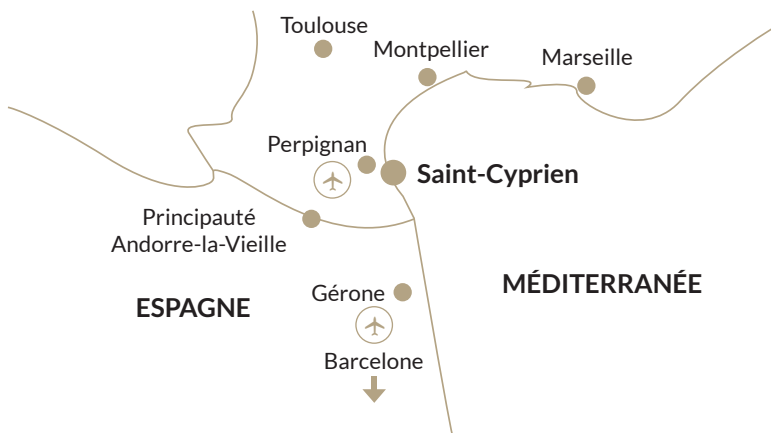
### ACCÈS, ÂGE MINIMUM

Afin de bénéficier pleinement de vos soins, nous vous recommandons de vous présenter 10 min avant l'horaire programmé.

L'accès aux cures n'est pas autorisé aux enfants de moins de 16 ans et l'accès aux massages doit être accompagné par un parent en cabine duo.

### RETARD, ANNULATION, RESPONSABILITÉ

En cas de retard, votre soin sera écourté d'autant, afin de respecter le rendez-vous du client suivant. Tout soin réservé et annulé moins de 24 heures avant, sera facturé à 100% de sa valeur. Pour les clients séjournant à l'hôtel, un coffre fort est à votre disposition en chambre. Pour les clients externe, un vestiaire fermé est à votre disposition. N'omettez pas d'y déposer vos effets de valeur. La direction décline toute responsabilité en cas de vol ou perte d'objets.



A9 sortie n°41 Perpignan Nord direction Perpignan  
puis Canet-en-Roussillon / Canet sud  
puis direction Saint-Cyprien  
GPS : Latitude 42° 40' 29" N Longitude 3° 1' 58" E

À 30 mn de l'aéroport international de Perpignan-Rivesaltes  
À 25 mn de la gare de Perpignan

✈ Paris : 1h   ✈ Londres : 1h30   🚗 Barcelone : 2h   🚆 Lyon : 4h   🚗 Toulouse : 2h

Boulevard de l'Almandin | 66750 Saint-Cyprien  
Tél. hôtel 04 68 21 01 02 | Tél. thalasso 04 68 37 39 19  
[contact@hotel-ile-lagune.com](mailto:contact@hotel-ile-lagune.com) | [www.hotel-ile-lagune.com](http://www.hotel-ile-lagune.com)

